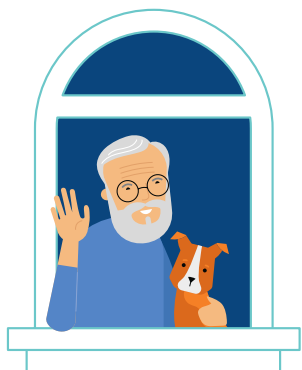


# Categorieën woningzoekenden 2025

## MAXIMALE NETTO HUUR



### Passend toewijzen tot 1e aftoppingsgrens (Huurtoeslaggerechtigd)

		€ 0 – € 682,96	€ 682,97 – € 900,07	€ 900,08 – € 1.184,82	€ 1.184,83 en hoger
1 persoons huishouden < AOW leeftijd	t/m € 28.375				
1 persoons huishouden >= AOW leeftijd	t/m € 27.775				
2 persoons huishouden < AOW leeftijd	t/m € 38.500				
2 persoons huishouden >= AOW leeftijd	t/m € 37.350				
Bij bovenstaand inkomen én VERMOGEN (1 pers ≥ € 141.896 en 2 pers ≥ € 179.429 (peil 2025), dan mag € 682,97 - € 900,07					

### Toewijzen tot maximale huurgrens sociale huur €900,07 (Huurtoeslaggerechtigd mits inkomen dit toelaat, check [www.toeslagen.nl](http://www.toeslagen.nl))

1 persoons huishouden < AOW leeftijd	€ 28.376 t/m € 49.669				
1 persoons huishouden >= AOW leeftijd	€ 27.776 t/m € 49.669				
2 persoons huishouden < AOW leeftijd	€ 38.501 t/m € 54.847				
2 persoons huishouden >= AOW leeftijd	€ 37.351 t/m € 54.847				
Bij bovenstaand inkomen én VERMOGEN (1 pers ≥ € 141.896 en 2 pers ≥ € 179.429 (peil 2025), dan mag ≥ € 900,08					

### Middeninkomens, voor de middeldure huurwoningen.

1 persoons huishouden	€ 49.670 – € 67.366				
2 persoons huishouden	€ 54.848 – € 89.821				
1 persoons huishouden	≥ € 67.367				
2 persoons huishouden	≥ € 89.822				



#### Legenda

- Voorrang
- Geen voorrang
- Uitsluiting

