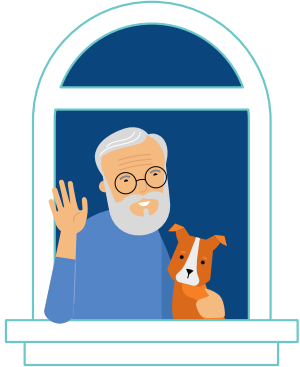


Categorieën woningzoekenden 2026

MAXIMALE NETTO HUUR



Passend toewijzen tot 1e aftoppingsgrens (Huurtoeslaggerechtigd)

		€ 0 – € 713,02	€ 713,03 – € 932,93	€ 932,94 – € 1.228,07	€ 1.228,08 en hoger
1 persoons huishouden < AOW leeftijd	t/m € 29.400				
1 persoons huishouden >= AOW leeftijd	t/m € 28.775				
2 persoons huishouden < AOW leeftijd	t/m € 39.925				
2 persoons huishouden >= AOW leeftijd	t/m € 38.650				
Bij bovenstaand inkomen én VERMOGEN (1 pers ≥ € 146.011 en 2 pers ≥ € 184.633 (peil 2026), dan mag € 713,03 - € 932,93					

Toewijzen tot maximale huurgrens sociale huur €932,93 (Huurtoeslaggerechtigd mits inkomen dit toelaat, check www.toeslagen.nl)

1 persoons huishouden < AOW leeftijd	€ 29.401 t/m € 51.537				
1 persoons huishouden >= AOW leeftijd	€ 28.776 t/m € 51.537				
2 persoons huishouden < AOW leeftijd	€ 39.926 t/m € 56.910				
2 persoons huishouden >= AOW leeftijd	€ 38.651 t/m € 56.910				
Bij bovenstaand inkomen én VERMOGEN (1 pers ≥ € 146.011 en 2 pers ≥ € 184.633 (peil 2026), dan mag ≥ € 932,94					

Middeninkomens, voor de middeldure huurwoningen.

1 persoons huishouden	€ 51.538 – € 70.149				
2 persoons huishouden	€ 56.911 – € 93.531				
1 persoons huishouden	≥ € 70.150				
2 persoons huishouden	≥ € 93.532				



Legenda

- Voorrang
- Geen voorrang
- Uitsluiting

